

Das Portfolio von Biogenex umfasst hochwertige Antikörper und Reagenzien, die speziell für die klinische Diagnostik und Forschung entwickelt wurden.

Produkt-Highlight: i6000™ – Multifunctional Staining System



Das halbautomatische Immunfärbesystem i6000™ von BioGenex (Art.-Nr. AS6030) ist eine effiziente und zuverlässige Arbeitsplattform für Ihre Immunhistochemie. Dieses System besticht mit seinem hohen Probendurchsatz und seiner überragenden Flexibilität, wahlweise auch mit offener Software. Eine Standard-Immunfärbung von 60 OT wird in weniger als 3 Stunden durchgeführt.



Biomedica CRO



BIOMEDICA CRO bietet sowohl prospektive als auch retrospektive Sammlungen zahlreicher Arten menschlicher Bioproben an.

Die Entnahme, Verarbeitung und Lagerung der Proben erfolgt streng nach SOPs. Wenn Sie eigene SOPs oder spezifische Anforderungen haben, teilen Sie uns diese einfach mit, und Biomedica CRO wird sich bemühen, diese umzusetzen.

Produkt-Highlight: Gewebeproben

- Frisches Gewebe
- Kryogewebe
- Formalinfixierte Paraffinblöcke
- Histologische Schnitte



Pathologie & Histologie.

Antikörper & Reagenzien • CE-IVD • Spezialfärbungen



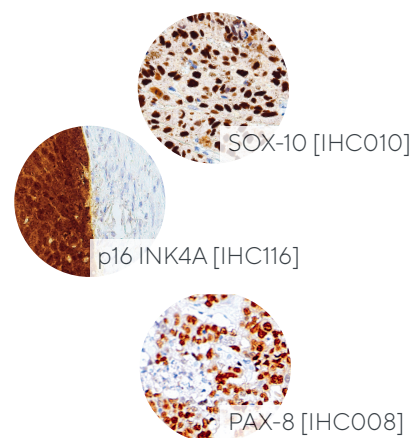
GenomeMe

GenomeMe ist ein kanadisches Biotechnologieunternehmen, das sich auf monoklonale Antikörper für die Immunhistochemie (IHC) aus Mäusen und Kaninchen für klinische Diagnosezwecke spezialisiert hat.

Der Katalog von GenomeMe umfasst mehr als 260 monoklonale IHC-Antikörper für gängige und einzigartige Marker, darunter mehr als 120 CE-IVD Antikörper. Viele der Antikörper durchlaufen zudem die externe Qualitätsbewertung der NordiQC.

Produkt-Highlights:

- Anti-SOX-10, Ms IgG1 Klon [IHC010], Art.-Nr. DCS-IHC010
- Anti-p16 INK4A, Ms IgG1 Klon [IHC116], Art.-Nr. DCS-IHC116
- Anti-PAX-8, Ms IgG2b Klon [IHC008], Art.-Nr. DCS-IHC008



dianova™ - a BIOZOL Brand

Unter dem Markennamen dianova™ präsentiert BIOZOL ein kontinuierlich wachsendes Sortiment von Premium-Antikörpern aus eigener Produktion. Schwerpunkt sind paraffingängige Antikörper für außergewöhnliche Färbeergebnisse in der Humanpathologie.

Produkt-Highlights:

- Anti-IDH1 R132H (Hu), Ms Klon [H09], Art.-Nr. DIA-H09
- Anti-BRAF V600E (Hu), Ms Klon [HA01], Art.-Nr. DIA-HA01
- Anti-Ki-67/MIB1 (Hu), Ms Klon [Ki-67P], Art.-Nr. DIA-670
- Anti-GFAP (Hu), Ms Klon [IF3], Art.-Nr. DIA-700
- Und viele weitere Routinemarker für die Pathologie



DCS - a BIOZOL Brand

Unter unserer Marke DCS Diagnostics bieten wir ein umfangreiches Portfolio an Primär-Antikörpern, hochsensitiven Nachweissystemen, Chromogenen sowie weitere Reagenzien für Ihre Immunhistochemie.



Bio SB

Das Portfolio von BioSB umfasst Produkte für die Immunhistochemie (IHC), Immunzytochemie (ICC), Immunfluoreszenz (IF), chromogene In-situ-Hybridisierung (CISH) und fluoreszierende In-situ-Hybridisierung (FISH), die den höchsten internationalen Standards für Anwendungen in der molekularen Pathologie und Krebsforschung entsprechen.



DB Biotech

Die *In-vitro*-Klonierungstechnologie von DB Biotech ermöglicht die Herstellung einer reinen Immunglobulinfraktion, die einem einzigen Klon von B-Lymphozyten entspricht. Die Antikörper entsprechen strikt dem konservierten linearen Epitop des Antigenmoleküls, wodurch ein qualitativ hochwertiger, spezifischer Antikörper mit deutlich besserer Affinität und Avidität entsteht.

Produkt-Highlight:

- Anti-Giardin alpha-1, Rb Klon [D20-D], Art.-Nr. DBB-DB319



ScyTek Laboratories

ScyTek Laboratories entwickelt und produziert Reagenzien höchster Qualität für die Histologie und Pathologie, darunter Antikörper, histologische Färbereagenzien, Spezialfärbungen, als auch Detektionssysteme.

Produkt-Highlights:

- GMS Stain Kit, Art.-Nr. SCY-KAA
- Giemsa Stain Kit, Art.-Nr. SCY-GMG



Zytomed Systems

Zytomed Systems entwickelt und vertreibt diagnostische Reagenzien und Systemlösungen für die Bereiche Immunhistologie, in situ-Hybridisierung und Molekularpathologie.

